

Sprężarka powietrza jednocylindrowa

601.10.971/972

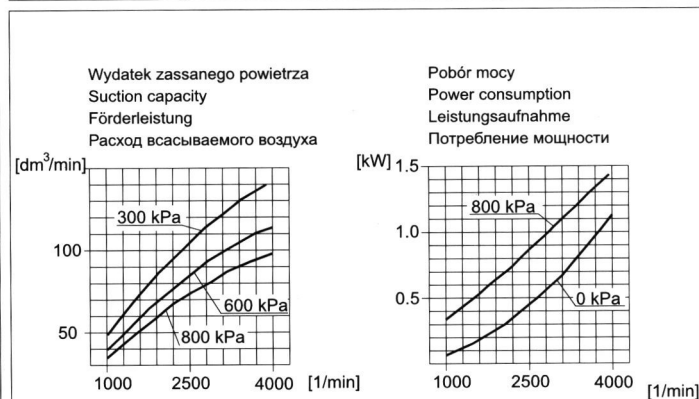
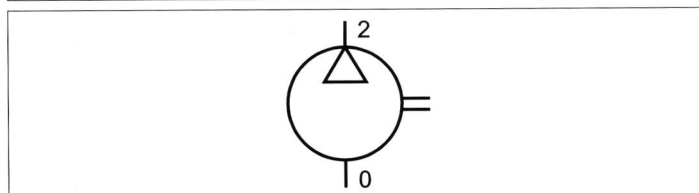
Single cylinder air compressor
 Einzylinderkompressor
 Одноцилиндровый компрессор

Dane techniczne	
Typ	NDR
Średnica cylindra	Ø65 mm
Skok tłoka	23 mm
Pojemność skokowa	76 cm ³
Sposób smarowania	UD
Chłodzenie	Powietrzne
Ciśnienie robocze	800 kPa
Max. ciśnienie krótkotrwałe	1000 kPa
Obroty pracy	max3600 min ⁻¹
Max. obroty krótkotrwałe	4500 min ⁻¹

Technical Data	
Type	NDR
Cylinder diameter	Ø65 mm
Stroke	23 mm
Total piston displacement	76 cm ³
Type of lubrication	UD
Cooling	Air
Working pressure	800 kPa
Max. pressure for short time duty	1000 kPa
Normal speed	max3600 min ⁻¹
Max. speed, temporary	4500 min ⁻¹

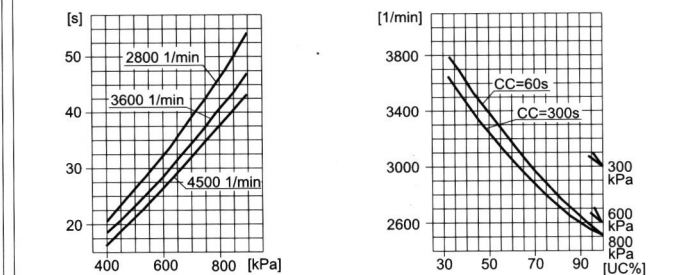
Technische Daten	
Typ	NDR
Zylinderbohrung	Ø65 mm
Hub	23 mm
Hubvolumen	76 cm ³
Schmierart	UD
Kühlung	Luftgekühlt
Betriebsdruck	800 kPa
Höchst-Druck kurzzeitig	1000 kPa
Betriebsdrehzahl	max3600 min ⁻¹
Max. Drehzahl, kurzzeitig	4500 min ⁻¹

Технические характеристики	
Тип	NDR
Диаметр цилиндра	Ø65 мм
Шаг поршня	23 мм
Рабочий объем цилиндра	76 см ³
Смазка	UD
Охлаждение	Воздухом
Рабочее давление	800 кПа
Макс. кратковременное давление	1000 кПа
Рабочая частота вращения	max3600 мин ⁻¹
Макс. кратковр. частота вращения	4500 мин ⁻¹



Czas napełniania zbiornika 10dm³
 Time to fill 10dm³ tank
 Füllzeit eines 10dm³ Behälters
 Время наполнения ресивера 10дм³

Maksymalne obroty pracy ciągłej
 Max. r.p.m. for continuous duty
 Max. Betriebsdrehzahl/Einschaltdauer
 Максимальная частота вращения при непрерывной работе



FABRYKA OSPRZĘTU SAMOCHODOWEGO "POLMO" ŁÓDŹ S.A.

93-126 Łódź ul. Przybyszewskiego 99
 tel./ph.:+48 42 250 37 00, polmo@polmo-lodz.com.pl



