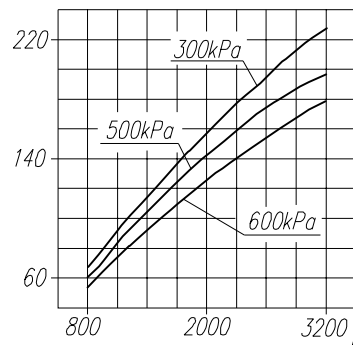
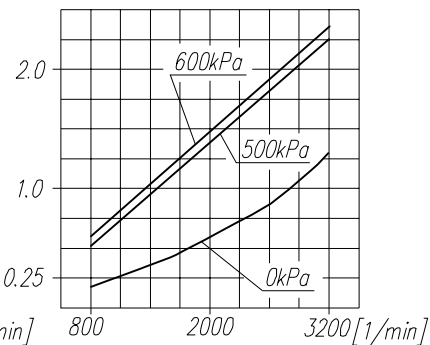


Wydatek zasanego powietrza
[dm³/min]



Pobór mocy
[kW]

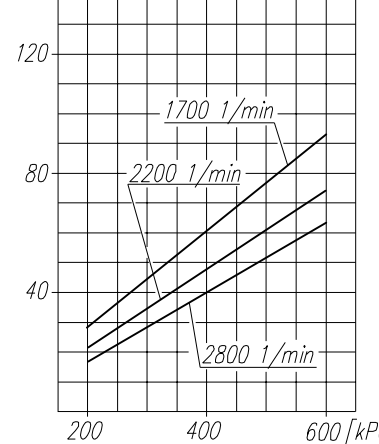


DANE TECHNICZNE:

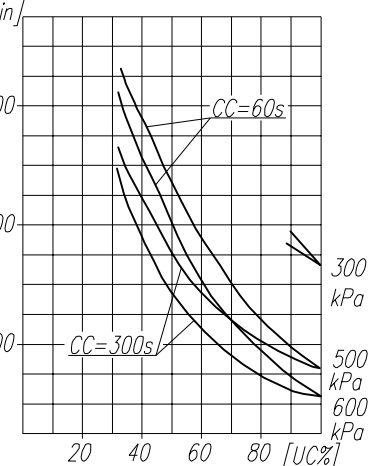
Ilość cylindrów 1
Średnica cylindra 60 mm
Skok tłoka 40 mm
Pojemność skokowa 11.3 cm³
Masa 11.2 kg
Ciśnienie robocze 800 kPa
Ciśnienie maksymalne krótkotrwałe 1000 kPa
Max. dopuszczalna temp. tłoczonego powietrza +220 °C
Chłodzenie nadmuchem powietrza z prędkością min. 4m/s

Smarowanie mglą olejową z silnika

Czas napetniania zbiornika 40dm³
[S]



Maksymalne obroty pracy ciągłej
[1/min]



OPIS SYMBOLI:

0 - ssanie
2 - tłoczenie
Oznaczenia cyfrowe wg normy International Standard ISO-6786
T - tabliczka znamionowa
S - otwór kontrolny smarowania zaslepiony wkrętem M6

UWAGA ! Charakterystyki dotyczą układu wolnossącego przy minimalnej wymaganej intensywności chłodzenia i temperaturze otoczenia +20°C

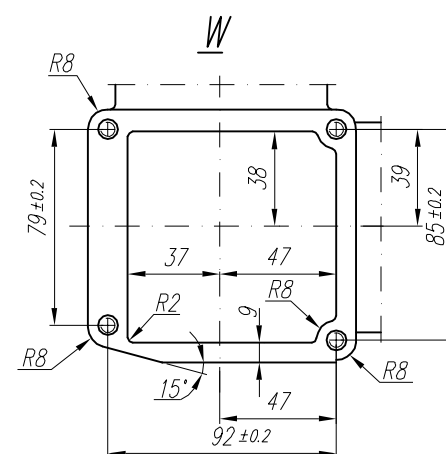
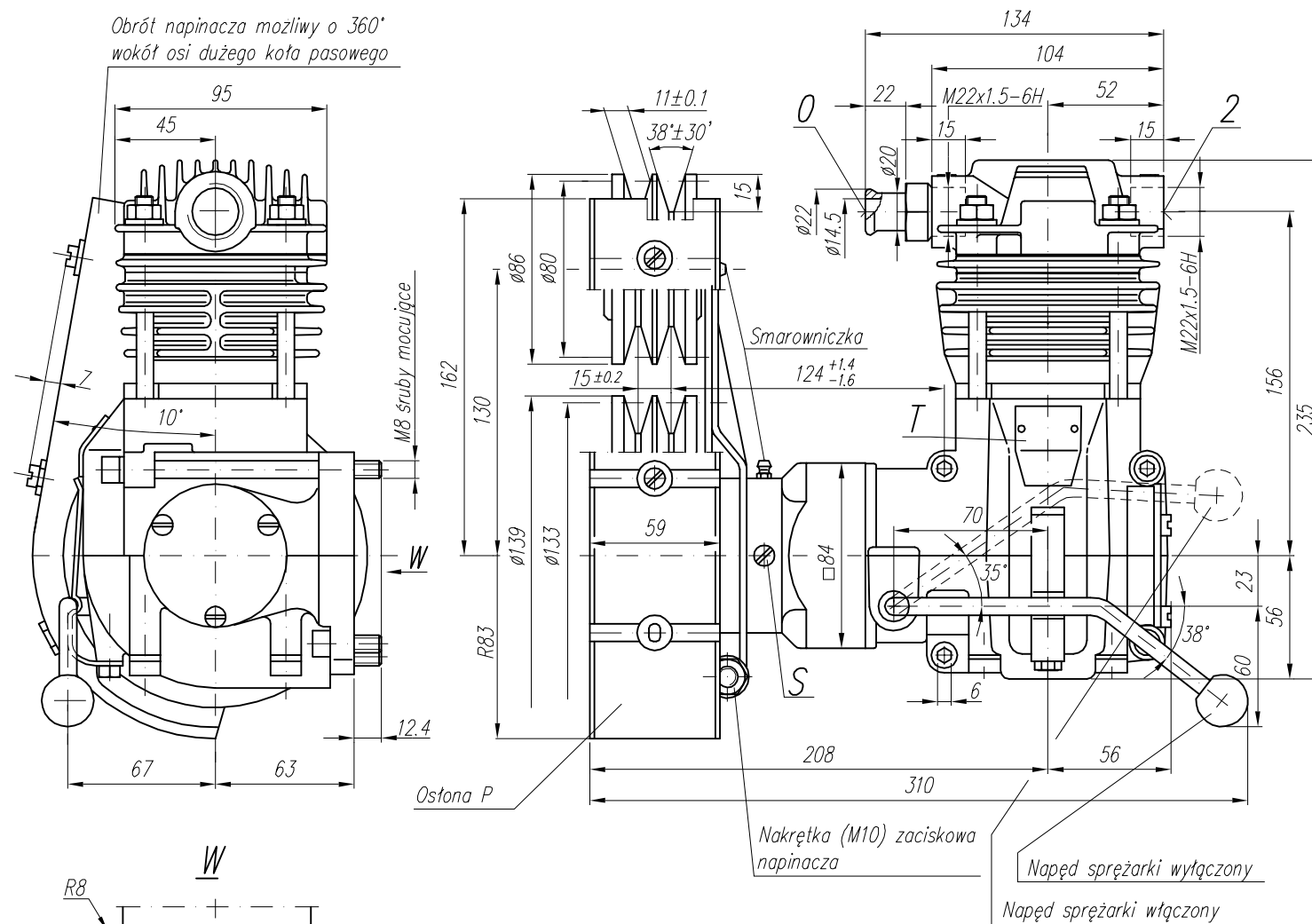
OKREŚLENIA: CC=CT+CL - okres średniego cyklu pracy sprężarki

$UC = \frac{CT}{CC} \times 100\%$ - procentowy udział czasu pracy sprężarki pod obciążeniem w średnim cyklu

CL - czas pracy sprężarki bez obciążenia (swobodny wydech do atmosfery)
CT - czas pracy sprężarki pod obciążeniem

Odmiany sprężarki	
601.26.955	wg rysunku
601.26.956	bez osłony P

Obrót napinacza możliwy o 360°
wokół osi dużego kąta pasowego



RYSUNEK OFERTOWY

Konstr.	K.Malinowski	25.04.2003	FABRYKA OSPRZĘTU SAMOCHODOWEGO POLMO-KÓDZ S.A. FOS Dział Konstrukcji
Normaliz.	A.Walnicki		
Sprawdził	W.Lesiak		
Zatwierdził	W.Lesiak		
Podziałka	Nazwa	1:2	